

施設のご案内

いわき市考古資料館は平成9年に開館し、市内の遺跡で出土した土器、陶磁器、石器、まが玉、土偶など、旧石器時代から江戸時代の遺物、約1,500点を紹介しています。

館内では展示室や遺物整理作業の様子を見学できるほか、企画展、体験学習会、講座などを開催しています。



いわき市考古資料館外観



常設展示室では、いわき市内の遺物を紹介しています。



2階では遺物の整理作業を見学できます(平日のみ)。

ご利用のご案内

- 所在地 〒972-8326
福島県いわき市常磐藤原町手這50番地の1
- 開館時間 9時～17時(入館は16時30分まで)
- 休館日 毎月第3火曜日(祝日の場合、翌平日)、1月1日
- 入館料 無料
- 連絡先 電話 0246-43-0391
FAX 0246-43-0395
E-mail info@iwaki-koukoshiryoukan.jp
- 公式サイト <http://www.iwaki-koukoshiryoukan.jp/>

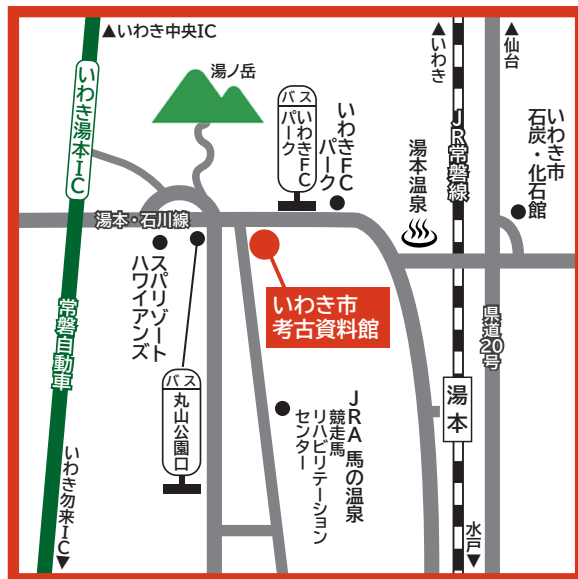
団体でご来館になる場合は、ご希望により、館内見学の解説、まが玉づくりなどの体験学習(要材料費)を実施します。当日のご利用状況によっては対応できない場合がございますので、事前にお問い合わせください。



公式サイト
QRコード

交通のご案内

- 自動車の場合 常磐自動車道いわき湯本ICから5分。
[駐車場(無料) 普通車50台、大型バス3台]
- 路線バスの場合 JR常磐線、湯本駅前2番乗り場から「根岸」行きで「丸山公園口」下車後、徒歩5分。



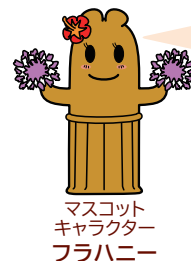
見る・知る・学ぶ いわきのむかし

いわき市 考古資料館

令和5年度 事業のご案内
2023年4月～2024年3月



人面墨書(じんめんぼくしょ)土器
荒田目(あつため)条里遺跡(いわき市平字菅波地内)出土



この土器は8世紀後期につくられ、奈良時代の川の跡から見つかったハニ。髭のある顔が墨で描かれているハニ。続いて「磐城(いわき) 磐城郷(いわきごう) 丈部手子麿(はせつかべのてこまる) 召代(めししろ)」という文字が記されていて、厄除けのまじないに使われた器だと考えられているハニ。
令和5年度は、いわきの古代を紹介するハニ。皆さんのご来館をお待ちしているハニー!

企画展のご案内

第1回企画展 令和4年度 発掘速報展

4月22日(土)～7月2日(日)

遺跡報告会 5月14日(日) 13時30分～15時
展示解説会 5月14日(日) 15時～16時
6月18日(日) 14時～15時

いわき市内には、1,400か所以上の埋蔵文化財包蔵地（遺跡）があり、開発に伴う発掘調査を実施しています。

本展では、令和4年度に市内で実施した遺跡の発掘調査成果を紹介します。



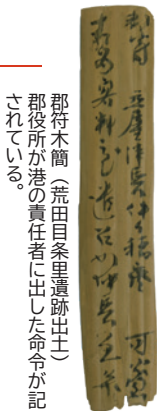
正徳一分判金
(平城跡出土)

第2回企画展 いわきの古代を探る 古代の文字 - 墨書と線刻 -

7月22日(土)～11月19日(日)

展示解説会 8月5日(土)、10月29日(日)
いずれも 14時～15時

根岸遺跡（現いわき市平下大越地内）や夏井廃寺跡（同地内）等、古代の遺跡から出土した文字が記された土器、瓦、木簡などから、当時のいわき地方の統治の仕組みや人々の生活の様子を紹介します。



郡符木簡（荒田目条里遺跡出土）
郡役所が港の責任者に出した命令が記されている。

第3回企画展 いわきの古代を探る 古代陸奥国磐城郡

- 根岸官衙遺跡群とその時代 -

12月9日(土)～令和6年3月31日(日)

展示解説会 いずれも 14時～15時
12月16日(土)、3月17日(日)

古代の陸奥国磐城郡（むつのくにいわきぐん）の郡役所跡、根岸官衙（かんが）遺跡群（国史跡）の調査成果を中心に、当時のいわき地方の成り立ちを探り、時代背景とともに紹介します。



根岸官衙遺跡群（現いわき市平下大越）は赤枠内

体験学習会のご案内

まが玉づくり、土器・土偶・はにわづくり

古代の装飾具や道具をつくります（要材料費です）。

□ 開催日

4月1日(土) / 4月16日(日) / 4月30日(日)

5月13日(土) / 6月3日(土) / 6月18日(日)

7月1日(土) / 7月23日(日) / 8月5日(土)

8月6日(日) / 8月12日(土) / 8月13日(日)

8月19日(土) / 8月20日(日) / 9月2日(土)

9月10日(日) / 10月7日(土) / 10月15日(日)

11月25日(土) / 12月2日(土) / 12月17日(日)

令和6年

1月6日(土) / 1月13日(土) / 1月21日(日)

2月3日(土) / 2月18日(日) / 3月2日(土)

3月17日(日)

□ 時間

10時～11時30分

※ ■ の日は、14時～15時30分も開催します。

※ 最初に手順を説明します。5分以上遅れますと、参加できない場合があります。

□ 定員（要お申し込み、先着順です）

5人 ※ ■ の日は、各回30人

□ お申し込み方法

- ・体験学習会ご参加のお申し込みは、開催日の前月1日の9時から受け付けます。
- ・「まが玉」か「土器・土偶・はにわづくり」のいずれかを体験できます。
- ・定員に達していない場合は、当日のお申し込みを受け付けます。
- ・裏面のご案内をご覧ください、窓口、電話、FAX、E-mailのいずれかでお申し込みください。



体験学習会の様子。まが玉づくり（上写真）と土器づくり（右写真）。



講座などのご案内

いわきの考古学講座（全5回）

古代のいわきを中心に、遺跡と出土品について学びます。

- 日時 11月～令和6年3月の第4日曜日
いずれも 13時30分～15時
- 定員 30人（要お申し込み、先着順です）
- 会場 いわき市生涯学習プラザ

考古資料館講座

考古資料館の展示資料からいわきの考古学を学びます。

- 日時 第1回 9月24日(日) 第2回 10月29日(日)
いずれも 10時～11時30分
- 定員 30人（要お申し込み、先着順です）

自由研究教室

小学生を対象に、いわきの考古学を楽しく学びます。

- 日時 7月29日(土) 10時～11時30分
- 定員 15人（要お申し込み、先着順です）

考古資料館まつりのご案内

まが玉づくり、土器・土偶・はにわづくり、火おこし、弓矢など、昔の人々の暮らしを体験しながら、楽しく考古学を学びます。

- 日時
5月3日(水祝)
7月30日(日)
11月12日(日)
いずれも
10時
～15時30分



火おこし体験の様子

出前講座のご案内

市内の学校や公民館、地域の団体のご希望により、市内の遺跡、出土品、歴史について解説します。

まが玉づくり、土器・土偶・はにわづくりを体験することもできます（要材料費です）。

- ・講師の都合、荒天、感染症などの影響により、日程、定員、内容などが変更になる場合があります。
- ・お申し込みや内容の詳細につきましては、裏面の連絡先までお問い合わせください。